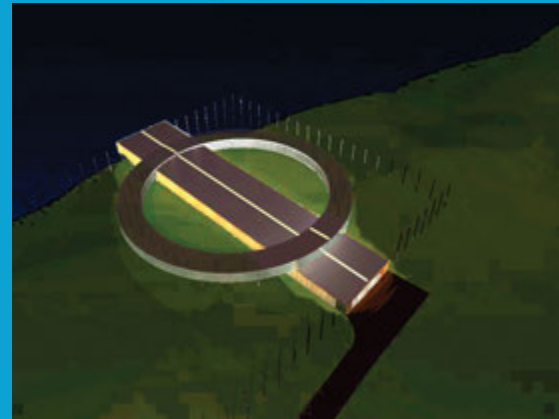
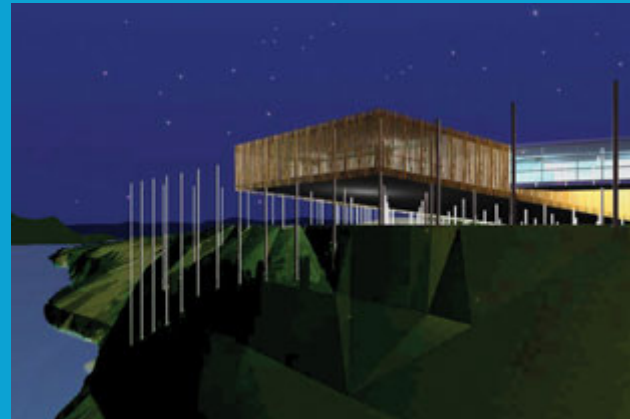
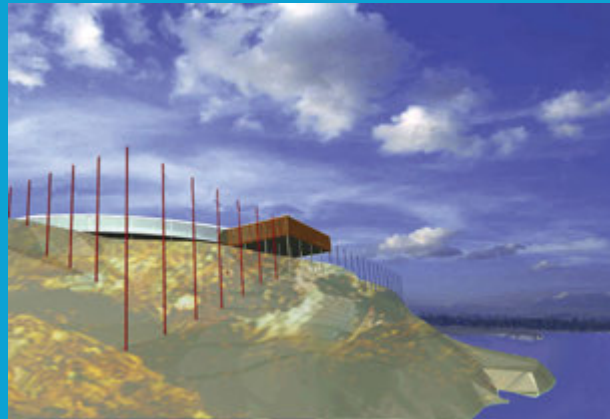
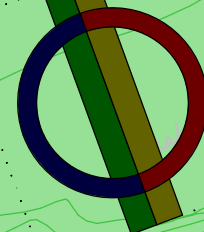


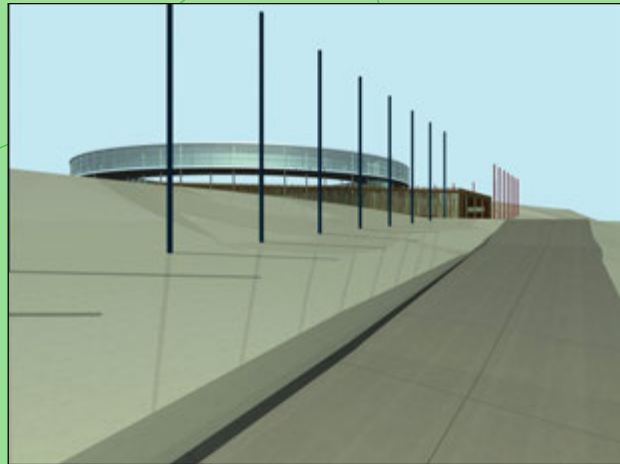
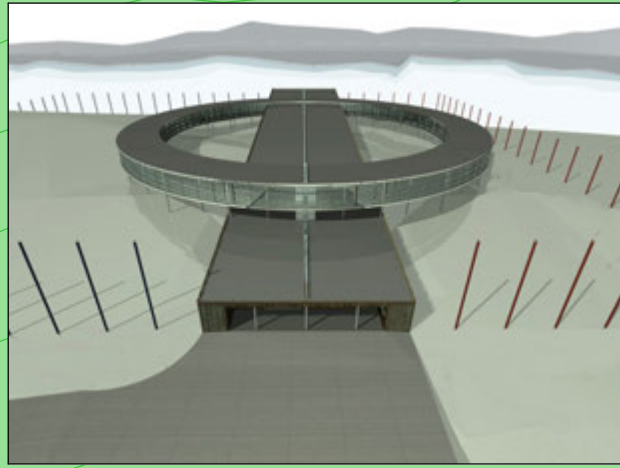
BETAVVI BÅBNTI



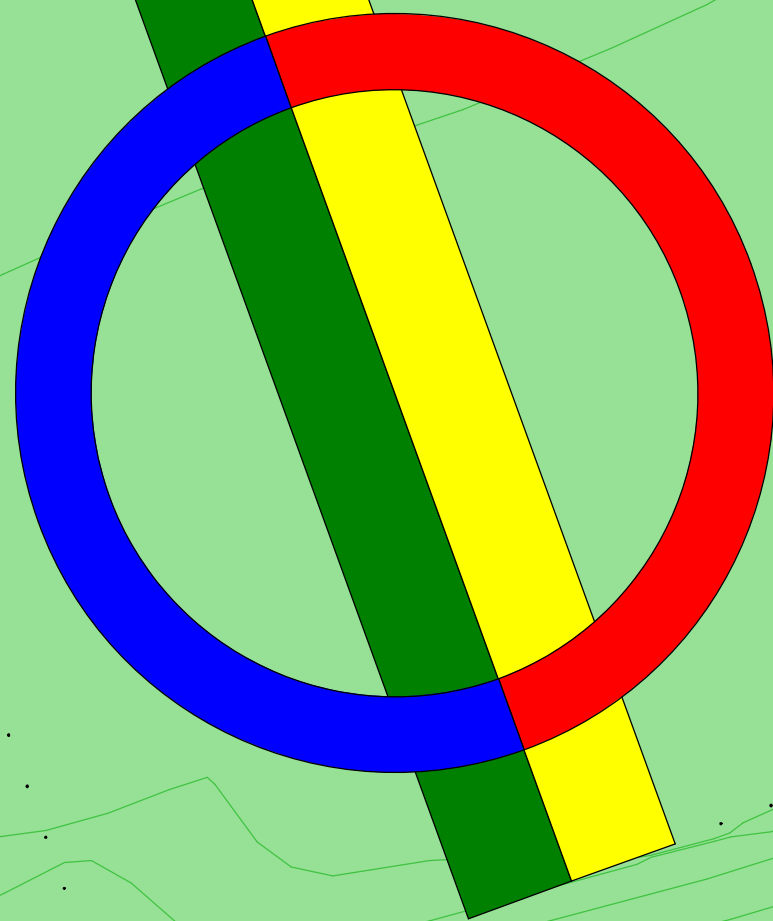
Ideen er nærliggende, men ferdig bygget forblir den dog sublim; og stedet gjør den opplagt.



0 50m

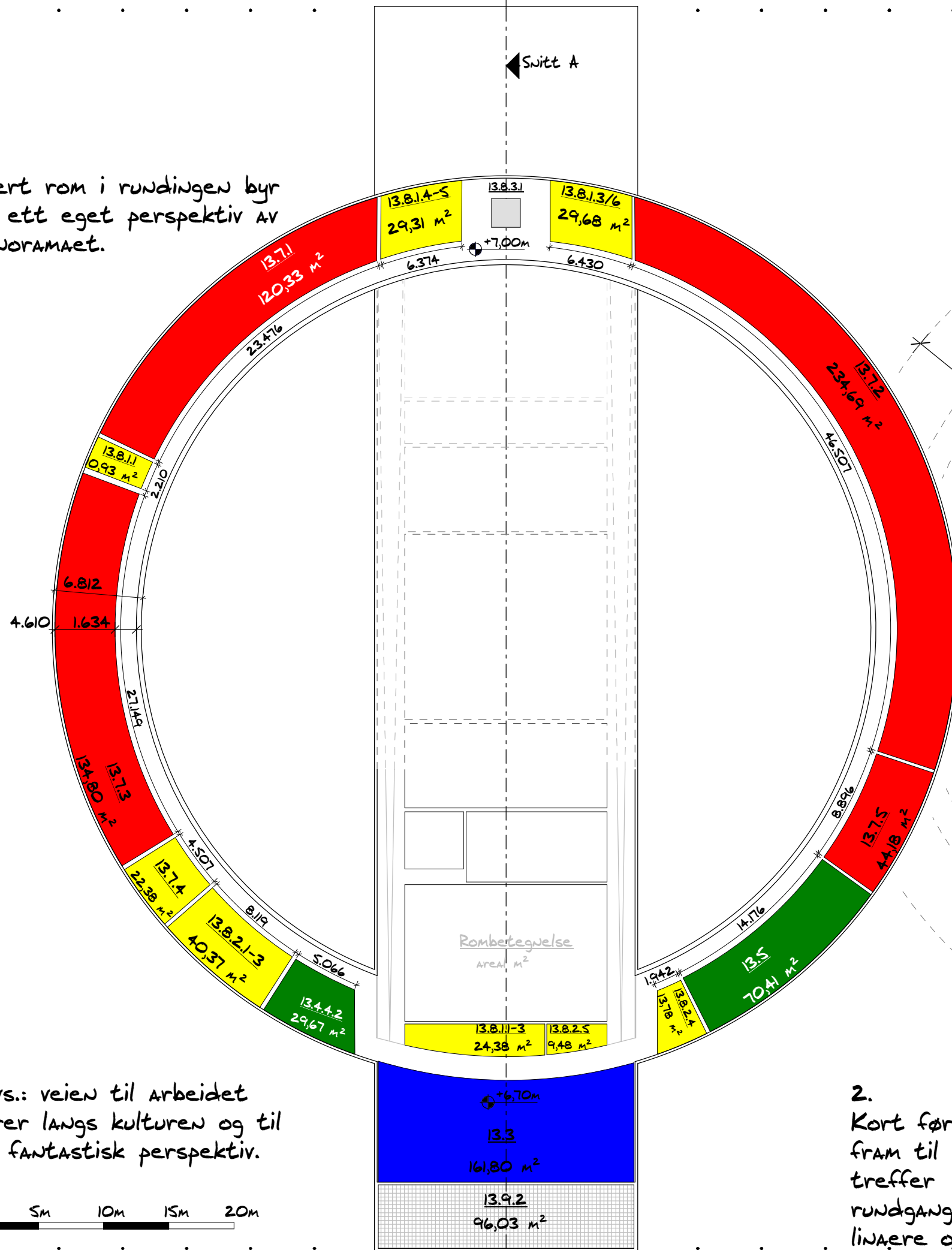


En rekke høye søyler rammer inn bygningen. Rektangelet markerer utearealet som nyttes av museet. Her forenes kulturen med naturen. Sammen med bygningen danner rektangelet symbolet som best erkjennes fra fugleperspektiv.



BILBAO MI BILBAO MI

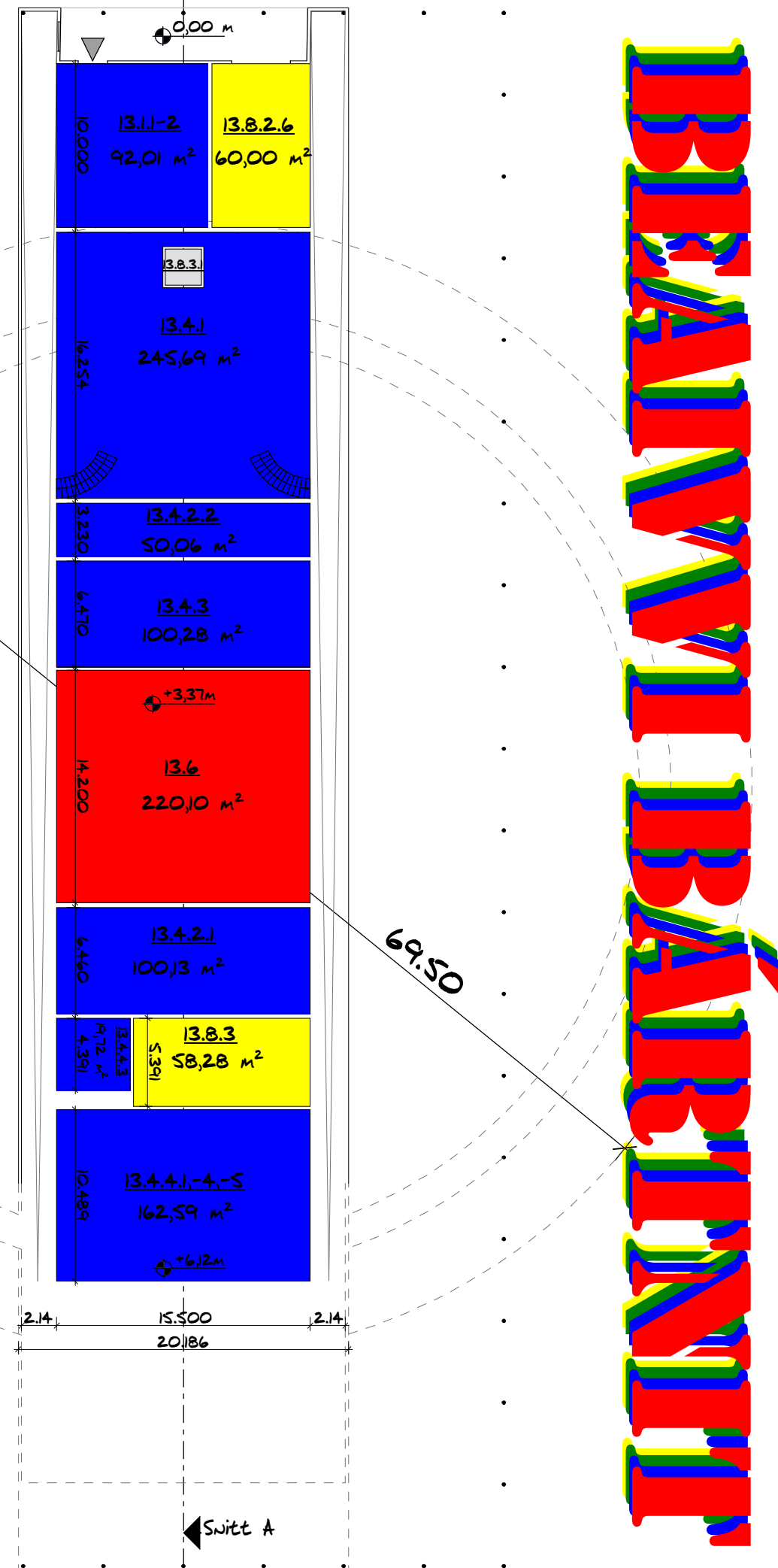
3. Hvert rom i rundingen byr på ett eget perspektiv av panoramaet.



4. Dvs.: veien til arbeidet fører langs kulturen og til et fantastisk perspektiv.

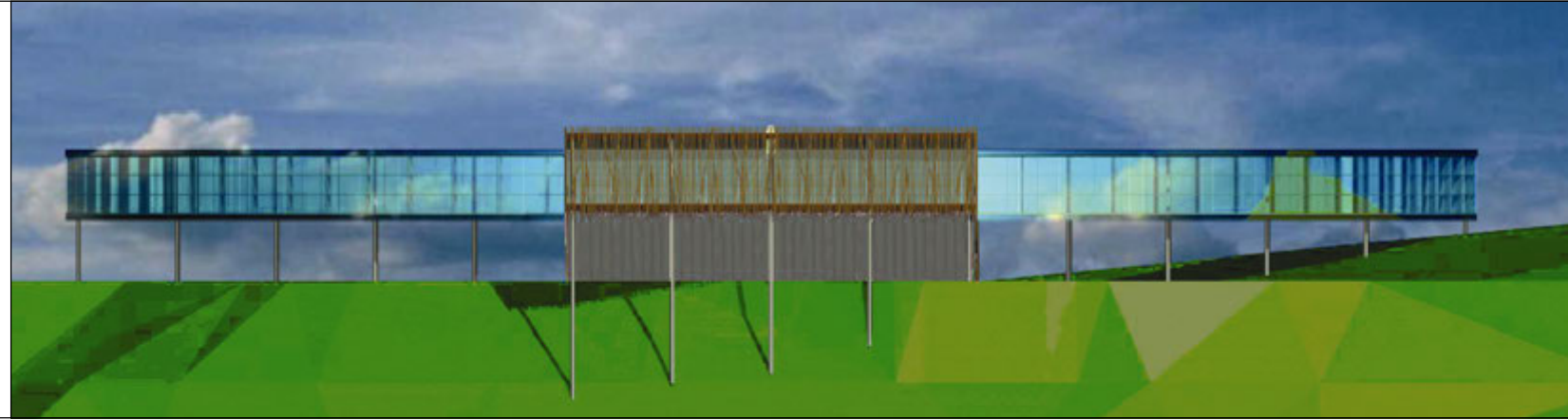
1. To ramper rammer inn utstillingen og leder oss til en svimlende utsikt.

2. Kort før man når fram til målet treffer rundgangen på den lineære oppgangen.



BILAVDELING

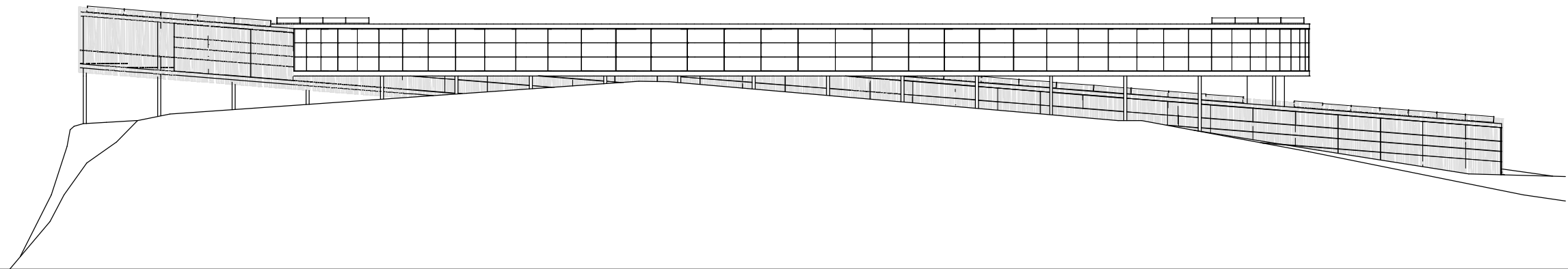
BETAVVI BÅBINTI



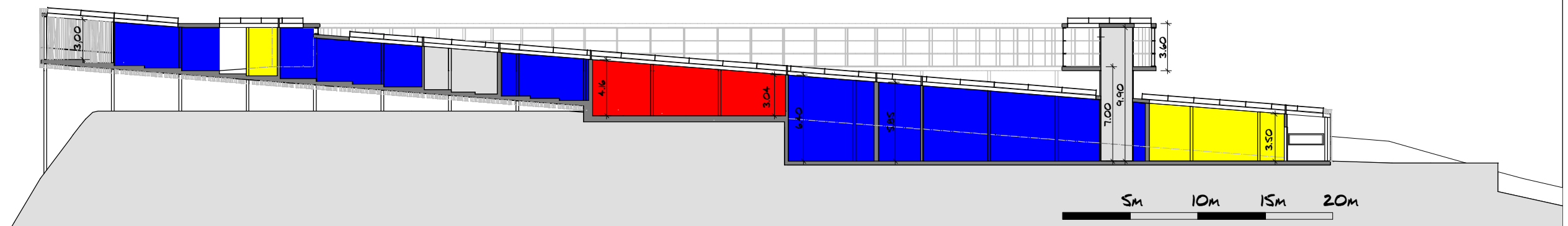
Fasade mot syd



Fasade mot nord



Fasade mot øst



Snitt A-A

BETANWIBÁBNTI



13.4.1 Permanent utstilling



Vestlig rampe, blikk mot syd



13.9.2 Cafeterasse



Fugleperspektiv

BEAIVVI BÁRTNIT

Ideen er nærliggende, men ferdig bygget forblir den dog sublim; og stedet gjør den opplagt:

To ramper rammer inn utstillingen og leder oss til en svimlende utsikt.

Kort før MAN NÅR fram til målet treffer rundgangen på den lineære oppgangen.

Hvert rom i rundingen byr på ett eget perspektiv av panoramaet.

Dvs.: veien til arbeidet fører langs kulturen og til et fantastisk perspektiv.

Likeså kan veien forkortes idet heisen i inngangspartiet benyttes.

En rekke høye søyler rammer inn bygningen. Rektangelet markerer utearealet som nyttes av museet.

Her forenes kulturen med naturen. Sammen med bygningen danner rektangelet symbolet som best erkjennes fra fugleperspektiv.

Fasaden foran ramper og kafeen adapterer lavskogsvegetasjon og gi en lignende gjennomsikt.

| | | | |
|---|-----------|--------------|-----------|
| 11536 Saemien Sijte Plan- og designkonkurransen | | | |
| Arealoppsett | | | |
| Motto: | | | |
| Alle arealer i BTA ihht NS 3940 | | | |
| Alle plan skal medtas | Areal BTA | Etasjehøyder | Kommentar |
| Underetasje | - | - | |
| Nedre del | 1769,99 | 3-6,4 m | |
| Øvre del | 1191,24 | 2,8 m | |
| | | | |
| | | | |
| | | | |
| | | | |
| | | | |
| | | | |
| | | | |
| | | | |
| | | | |
| | | | |
| | | | |
| | | | |
| | | | |
| | | | |
| | | | |
| Sum | 2961,23 | | |